



SUPPORTO AL
MONITORAGGIO PER
LA VERIFICA DEI SERVIZI
APPLICATIVI

FASI PER IL SUPPORTO AL MONITORAGGIO



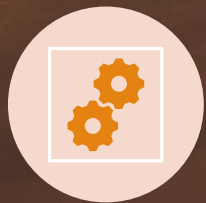
Definizione degli Indicatori e
Obiettivi di Monitoraggio



Stabilire le caratteristiche e le
proprietà dei servizi
applicativi da monitorare.



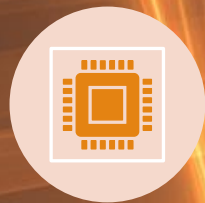
Definire i livelli di qualità e
servizio da raggiungere o
mantenere.



1. SCELTA DEGLI STRUMENTI E METODOLOGIE DI MONITORAGGIO



2. DECIDERE GLI STRUMENTI E LE METODOLOGIE ADATTI PER RACCOGLIERE E ELABORARE DATI DI MONITORAGGIO



3. UTILIZZARE SOFTWARE, PROTOCOLLI, SENSORI, DASHBOARD, REPORT, ALERT, ECC.



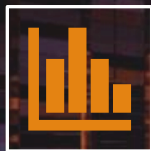
4. ESECUZIONE DEL MONITORAGGIO



5. EFFETTUARE IL MONITORAGGIO IN MODO CONTINUO E SISTEMATICO UTILIZZANDO GLI STRUMENTI SCELTI



6. RILEVARE E REGISTRARE DATI RELATIVI AGLI INDICATORI E OBIETTIVI DI MONITORAGGIO



7. ANALISI E
VALUTAZIONE DEI
RISULTATI DEL
MONITORAGGIO



8. ANALIZZARE E
VALUTARE I DATI
RACCOLTI PER
VERIFICARE LA
CONFORMITÀ E
SODDISFAZIONE
DEI SERVIZI
APPLICATIVI



9. IDENTIFICARE
PROBLEMI,
ANOMALIE O
INCIDENTI E
PRENDERE AZIONI
ADEGUATE



10. INTERVENTO E
MIGLIORAMENTO
DEI SERVIZI
APPLICATIVI



11. INTERVENIRE
PER RISOLVERE I
PROBLEMI O
ANOMALIE
INDIVIDUATE



12. MIGLIORARE I
SERVIZI
APPLICATIVI PER
OTTIMIZZARE
PRESTAZIONI,
QUALITÀ E
SICUREZZA

CONCLUSIONI

- ❑ **Il supporto al monitoraggio** è fondamentale per garantire servizi applicativi di alta qualità e soddisfazione del cliente.
- ❑ **L'analisi dei dati di monitoraggio** permette di identificare aree di miglioramento e intervenire tempestivamente.